

# **ETATS-UNIS / CANADA**

## **Du Yellowstone à Seattle**

**Jour 1: FRAN**

### Jour 5: WEST YELLOWSTONE - HELENA

Continuation sur **Helena** près du Helena national Forest Park qui s'étend sur 4000km<sup>2</sup>. Helena, la capitale du Montana, à l'agréable centre piéton doit son existence à l'or découvert en 1864. Vous pourrez voir ses vieilles demeures victoriennes autour de la cathédrale et les fresques du Capitole.

**Logement à l'hôtel Red Colonial**



### Jour 6: HELENA - ST MARY (GLACIER NATIONAL PARK)



Départ pour St Mary.

**Le Glacier National Park**, est un glacier préservé à deux pas de la frontière canadienne où vivent plus de 70 espèces de mammifères et plus de 260 espèces d'oiseaux. Spectaculaires terres glacées, 50 glaciers, 200 lacs, torrents, cascades, et une faune et une flore très diverses en font un paradis pour les marcheurs. Apgar est le point de départ de plusieurs sentiers.

**Logement à l'hôtel Rising Sun Motor Inn**

### Jour 7: ST MARY - LETHBRIDGE

Continuation de l'exploration du **Glacier National Park**. Puis départ sur le Canada pour rejoindre **Lethbridge** à environ 100km.

**Logement à l'hôtel Coast Lethbrige (comfort Room)**

### Jour 8: LETHBRIDGE - LAKE LOUISE

Départ pour **Lake Louise** en passant par **Calgary** et **Banff**. Profiter du parc national de Banff, au cœur des Rocheuses. Couronné de monts enneigés, serti de lacs limpides et de glaciers cristallins, ce parc constitue l'une des plus belles réserves protégées d'Amérique du Nord. Il regorge d'animaux sauvages qui en ont fait leur dernier refuge.

**Logement à l'hôtel Lake Louise Inn (deluxe room)**

### Jour 9: LAKE LOUISE - JASPER



Départ pour **Jasper** par la route panoramique des glaciers, probablement l'une des plus belles routes du Canada avec arrêts possibles au Glacier Bow et au Lac Peyto puis aux Chutes Sunwapta et Athabasca.

**Logement à l'hôtel Best Western Jasper Inn (1 chambre avec 1 lit + 1 sofa)**

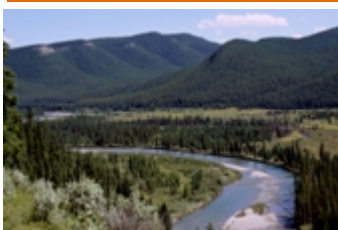
### Jours 10 et 11: JASPER

Journées libres à la découverte du **parc national de Jasper**, l'un des plus grands espaces naturels de l'Amérique du Nord où mouflons, cerfs, ours noirs et chevreuils s'ébattent en toute liberté. C'est aussi le point de départ idéal pour rayonner dans la région.

**Logement à l'hôtel Best Western Jasper Inn (1 chambre avec 1 lit + 1 sofa)**



### Jour 12: JASPER - CLEARWATER



Départ pour **Clearwater**, la porte d'entrée du **Wells Gray Provincial Park**. Prenez le temps d'admirer au passage le mont Robson, le point culminant des Rocheuses ! Le parc de Wells Gray, 520 000 hectares de forêts de pins Douglas, de volcans éteints, de rapides et de cataractes. La vie sauvage y est très riche avec la présence de grands mammifères mais aussi d'oiseaux, dont l'aigle doré.

**Logement à l'hôtel Clearwater Lodge**

### Jour 13: CLEARWATER - WHISTLER

Départ pour **Whistler** en passant par Kamloops situé au cœur d'une région d'élevage et de ranchs. Puis vous longerez la vallée de la rivière Thompson dont le paysage aride vous offrira de belles couleurs fauves. La route continue enfin le long de la



vallée de la rivière Fraser ponctuée de superbes canyons creusés par cet impétueux cours d'eau..

**Logement à l'hôtel Holiday Inn**

#### Jour 14: WHISTLER - VANCOUVER

Départ sur **Vancouver** par la route époustouflante, la célèbre Sea to Sky Highway, une des routes les plus scéniques de l'Ouest canadien, entre mer et montagnes.

**Logement à l'hôtel Blue Horizon**

#### Jour 15: VANCOUVER



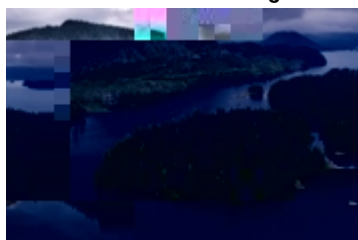
Visite libre de **Vancouver**. Située au fond d'une baie et adossée à la chaîne côtière, elle offre ses façades à l'océan Pacifique. Ne manquez pas Gastown, le quartier chinois et une balade dans Stanley Park où vous accueillent les totems indiens. Deux jours ne sont pas trop longs pour apprécier Vancouver, une ville où il fait bon vivre.

**Logement à l'hôtel Blue Horizon**

#### Jours 16 et 17: VICTORIA

Le sud de l'île de Vancouver est tout charme et calme. **Victoria**, telle une porte d'entrée dans l'île, est la capitale de la province. Cette charmante ville très British est connue comme la cité des fleurs, car, au printemps, les cerisiers qui bordent ses rues se couvrent de fleurs roses et, tout l'été, la ville est décorée par neuf cents paniers suspendus, contenant chacun vingt-cinq sortes de fleurs et par de nombreux parterres de fleurs qui embaument l'air environnant. **La péninsule de Saanich** est en endroit merveilleux à explorer ainsi que les communautés situées à l'ouest de Victoria ont leur charme particulier. View Royal est une des entrées de la Galloping Goose Trail, un chemin qui rejoint la village de Soode au bord de l'océan Pacifique, le Rodd Hill Fort, site historique national, **Le parc Pacific Rim...**

**Logement à l'hôtel The Oswego**



#### Jour 18: VICTORIA - PORT ANGELES

Vous quittez le Canada en prenant le ferry de Victoria à **Port Angeles** (environ 90 minutes de traversée). **Port Angeles**, Charmante station au littoral sauvage, vous croiserez sur cette côte de nombreux mammifères marins, et admirerez ses bancs de sables, refuge de milliers d'oiseaux migrateurs. Nous vous conseillons également de vous rendre dans la campagne émeraude de l'état de Washington sur la Highway 101 et ses panoramas exquis entre mer et forêt jusqu'à Enfonchez vous dans la forêt de cèdres rouges de l'Olympic National Park pour admirer les glaciers et peut-être croiser les ours, pumas, et élans qui la peuplent...

**Logement à l'hôtel Red Lion**

#### Jour 19: SEATTLE



Continuation sur **Seattle**: son beau front de mer, le cœur historique, Pioneer Square, qui a gardé le charme des cités du début du XXème siècle, mais aussi le centre ultra moderne, Downtown avec **le Pike Place Market**. Vous découvrirez les nombreux exemples d'architecture qui constituent l'une des richesses de Seattle. **Logement à l'hôtel Max ou similaire.**

#### Jour 20: SEATTLE / FRANCE

Matinée libre. Véhicule restitué à l'aéroport et envol de **Seattle**. Nuit à bord.

#### Jour 21: AMSTERDAM / FRANCE

Arrivée en France.

# TARIF

**Prix par personne : 3380€**

(base 06 personnes ; sous réserve de disponibilités aériennes et hôtelières ; **nous consulter pour un devis personnalisé**)

## CE PRIX COMPREND :

- ✚ Les vols France/Jacksonhole//Seattle/France sur vols réguliers
- ✚ Les taxes d'aéroport
- ✚ La location d'un véhicule de cat. V minivan type Dodge Grand Caravan ou similaire, pris à l'aéroport de Jackson Hole et rendu à l'aéroport de Seattle incluant le kilométrage illimité, l'assurance rachat de franchise (LDW), l'assurance ALI et l'assurance protection des effets personnels
- ✚ Les frais de retour du véhicule entre Jackson Hole et Seattle
- ✚ Le ferry entre Victoria et Port Angeles
- ✚ Le logement sur la base d'une chambre triple dans les hôtels mentionnés au programme ou similaires.
- ✚ Un service assistance francophone 7jours/7

## CE PRIX NE COMPREND PAS :

- ✚ Tous les repas (certains petits-déjeuners sont inclus selon les hôtels : à reconfirmer)
- ✚ Les boissons, les pourboires et dépenses personnelles
- ✚ Les visites et excursions
- ✚ L'essence et les conducteurs additionnels, GPS et assurances optionnelles
- ✚ Les assurances : nous consulter