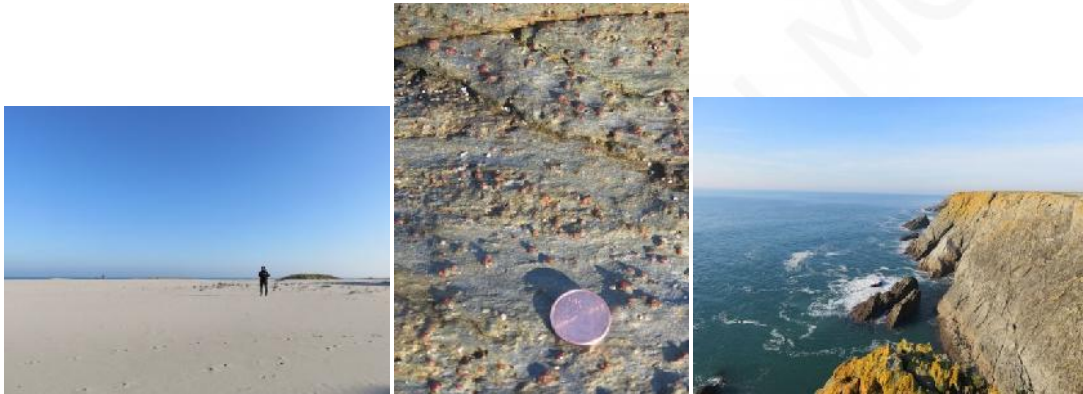


Voyage géologique en BRETAGNE

Du 27/05 au 02/06 2019



Accompagnateur géologue/chauffeur : Jonathan Mercier.

Géologie de la Bretagne : à la découverte des plus vieilles roches de France et d'une chaîne de montagne aujourd'hui disparue.

Jour 1 - 27/05/2019 : Vol Lyon – Brest – Crozon et randonnée aux environs de la pointe saint Mathieu

Départ de **Lyon** sur **Air France** à **08h45** arrivée à **Brest** à **10h20**. Prise de deux minibus de location à l'aéroport de Brest. Transfert en minibus (40 min) vers la pointe saint Mathieu où nous faisons connaissance avec la géologie locale. Une promenade à pied d'environ 7 km le long de la mer nous amène au Conquet. Tout au long de cette balade, nous observons, à travers les différents minéraux, une augmentation des conditions de pression et de température subie par les roches lors du métamorphisme. C'est notre premier contact avec une ancienne chaîne de montagne, aujourd'hui disparue, qui nous accompagnera tout au long de ce séjour : la chaîne Hercynienne. Après un dernier affleurement, nous rejoignons Crozon où nous posons nos valises pour quatre nuits. Nuit à l'hôtel à Crozon.

Jour 2 –28/05/2019 : Crozon - Randonnée autour de Pen-Hir

Dans cette seconde journée, lors d'une randonnée pédestre de 8 km, nous partons à la découverte du « musée à ciel ouvert » qu'est la presqu'île de Crozon. Ce haut lieu de la géologie Armoricaïne, protégé par un parc naturel régional, présente des roches sédimentaires parmi les plus anciennes de France. La pointe de Pen-Hir avec ses imposantes falaises et ses paysages grandioses est un lieu idéal pour découvrir ces roches des temps anciens.

Nuit à l'hôtel à Crozon.

Jour 3– 29/05/2019 : Crozon - Les roches du Paléozoïque et du Carbonifère

Nous continuons notre découverte des différentes roches du Finistère à travers une série d'affleurements sur la presqu'île de Crozon et sur celle de Plougastel-Daoulas. Ancien récif de corail, affleurements des roches les plus vieilles de la région... les découvriront nombreuses.

Nuit à l'hôtel à Crozon.

Jours 4- 30/05/2019: Crozon -Tour du cap de la Chèvre.

Cette randonnée pédestre de 15 km dans les paysages époustouflants du cap de la Chèvre est ponctuée de différents arrêts géologiques (traces d'éruptions volcaniques, filons minéralisés, figures sédimentaires...) et historiques (éperons barrés, dolmens, alignements mégalithiques...). Nous finissons la journée par la visite de la maison des minéraux de Crozon.

Nuit à l'hôtel à Crozon.

Jour 5–31/05/2019: Crozon - Pointe du Raz, transfert vers Groix.

Nous quittons Crozon le matin en direction de la pointe du Raz (1h20 en minibus), un des sites les plus emblématiques de Bretagne. C'est ici que nous touchons pour la première fois le décrochement Sud-Armoricain, une des failles les plus importantes de la chaîne Hercynienne. Les roches sont ici très variées (micaschistes, schistes, houille, roches magmatiques...) et exercent un fort contrôle sur ce paysage exceptionnel. Nous partons ensuite sur Lorient (1h30 de voiture), notre nouveau camp de base pour les deux prochaines nuits.

Nuit à l'hôtel à Lorient.

Jour 6 - 01/06/2019: Groix - Le métamorphisme haute pression - basse température

Nous prenons le bateau pour l'île de Groix. L'île de Groix présente une richesse géologique exceptionnelle avec pas moins de 60 espèces minéralogiques différentes. Cette richesse a justifié la création d'une des premières réserves géologiques de France, la réserve « François le Bail ». Glaucophane, Grenat (qui recouvrent parfois les plages !), épidote, lawsonite ... tous ces minéraux nous racontent l'histoire de la subduction (plongée en profondeur dans le

manteau) de la croûte océanique sous le continent « Armorica », il y a 360 millions d'années. Ce mécanisme, à l'origine de la formation de la chaîne Hercynienne, a créé ces minéraux exceptionnels, rarement observables à la surface de la Terre.
Nuit à l'hôtel à Lorient.

Jour 7- 02/06/2019: Le Golf du Morbihan – Nantes - Lyon

Nous quittons l'île de Groix le matin en direction de l'Ouest. Plusieurs arrêts géologiques et historiques (dont les célèbres alignements de Carnac) rythment notre voyage en direction du golf du Morbihan, de ses chapelets d'îles et de ses paysages singuliers, puis de Nantes où nous prendrons notre vol retour en fin de journée. Départ sur **Air France** à **18h10**, arrivée à **Lyon** à **19h25**.

ATTENTION : Itinéraire donné à titre indicatif et modifiable en fonction des disponibilités dans les hébergements au moment des réservations, des conditions météorologiques, des marées...



Prix par personne:

Base 8 à 10 participants + accompagnateur : 1285.00 euros

Base 11 à 13 participants + accompagnateur : 1225.00 euros

(Calculé le 20/02/19, sur la base de 8 personnes + accompagnateur sous réserve de disponibilités aériennes et hôtelières)

Ce prix comprend :

Les vols Lyon - Brest / Nantes – Lyon sur Air France

Hébergement dans un hôtel 3 étoiles à Crozon en chambre double en demi-pension (petit déjeuner et diners. Boissons non comprises).

Hébergement dans un hôtel 3 étoiles en chambre double à Lorient en demi-pension (petit déjeuner et diners. Boissons comprises).

Location de 2 minibus ou 1 minibus et une voiture selon le remplissage conduit par votre géologue accompagnateur et un des participants.

La traversée en bateau pour l'île Groix

Ce prix ne comprend pas :

- Le transfert aller retour pour l'aéroport de Lyon
- Les dépenses personnelles.
- Les taxes de séjour
- Les boissons.
- Les pourboires
- Assurance annulations 32.00 euros par personne, assurance multirisque 52.00 euros par personne.

BULLETIN INSCRIPTION CI-DESSOUS

A RETOURNER AVANT LE 25 MARS 2019



01, RUE AUBERT DUBAYET
38000 GRENOBLE
Tél : 04.76.43.16.47
infos@auxquatrecoinsdumonde.fr
IMMATRICULATION N° 038100050
SARL SOVEX CAPITAL 7623€ – GARANT APST
SIREN B331619353 – RCP HISCOX

REF : CIRCUIT EN BRETAGNE – DU 27/05 AU 02/06/19

(SEJOUR GARANTI A PARTIR DE 08 PARTICIPANTS + L'ACCOMPAGNATEUR)

Selon programme du 20/02/19

1^{ER} PARTICIPANT :

Mme, Melle, Mr. Prénom
Adresse
CP..... Ville
Tél domicile Tél travail
Portable E-mail

Chambre : Double à partager Individuelle

2^{EME} PARTICIPANT :

Mme, Melle, Mr. Prénom
Adresse
CP..... Ville
Tél domicile Tél travail
Portable E-mail

Chambre : Double à partager Individuelle

ASSURANCE

L'ASSURANCE DOIT ETRE SOUSCRITE AU MOMENT DE L'INSCRIPTION.

JE SOUSCRIS L'ASSURANCE MONDIAL ASSISTANCE :

- ANNULATION : 2,75% DU PRIX DU VOYAGE
- MULTIRISQUE (ANNULATION, INTERRUPTION DE SEJOUR, VOL DE BAGAGES) : 4,50% DU PRIX DU VOYAGE
- JE NE SOUSCRIS PAS D'ASSURANCE. EN REFUSANT L'ASSURANCE ANNULATION ET/OU MULTIRISQUE, J'AI PRIS LES DISPOSITIONS QUI S'IMPOSENT, ENTRE AUTRES AVEC MON ASSURANCE PERSONNELLE. J'ASSUME LES CONSEQUENCES ET LA RESPONSABILITE DE TOUT EVENEMENT EVENTUEL : HOSPITALISATION, RAPATRIEMENT, ACCIDENT A DESTINATION, ANNULATION..ETC

REGLEMENT

PRIX DE BASE CALCULE POUR UN GROUPE DE 11 PARTICIPANTS MINIMUM + ACCOMPAGNATEUR

	PRIX UNITAIRE	NOMBRE D'INSCRITS	TOTAL
PRIX DU VOYAGE ADULTE	1280.00		
A/ ASSURANCE ANNULATION	32.00		
B/ ASSURANCE MULTIRISQUE	52.00		
ACOMPTE VERSE : 35% du prix du voyage soit 450€ + l'assurance choisie			
TOTAL			

FRAIS EN CAS DE MODIFICATION OU D'ANNULATION (PAR PERSONNE) :

Plus de 45 jours avant le départ : 35% du prix du voyage

De 45 à 15 jours avant le départ : 80% du prix du voyage

Moins de 15 jours avant le départ : 100% du prix du voyage

Je soussigné (nom, prénom)..... agissant en mon nom et / ou celui des autres personnes inscrites, déclare avoir pris connaissance des conditions d'organisation du voyage (je possède le descriptif de l'année en cours) et je les accepte.

DATE :

SIGNATURE :